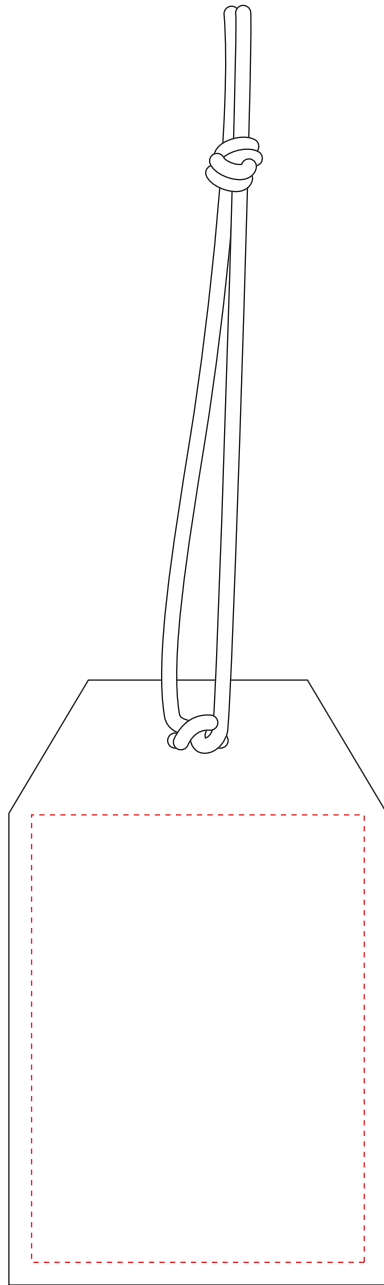
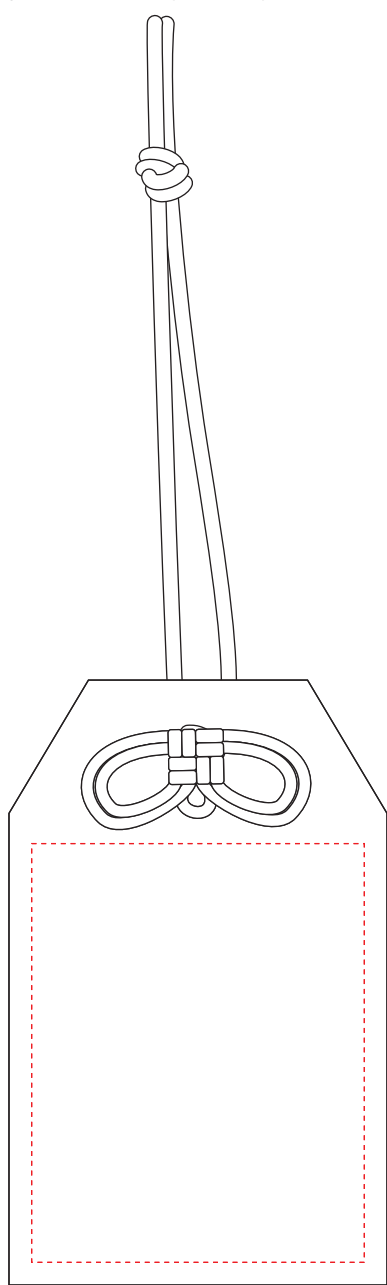


■完成イメージ（100%）



■版下（100%）
50×80mm仕上り

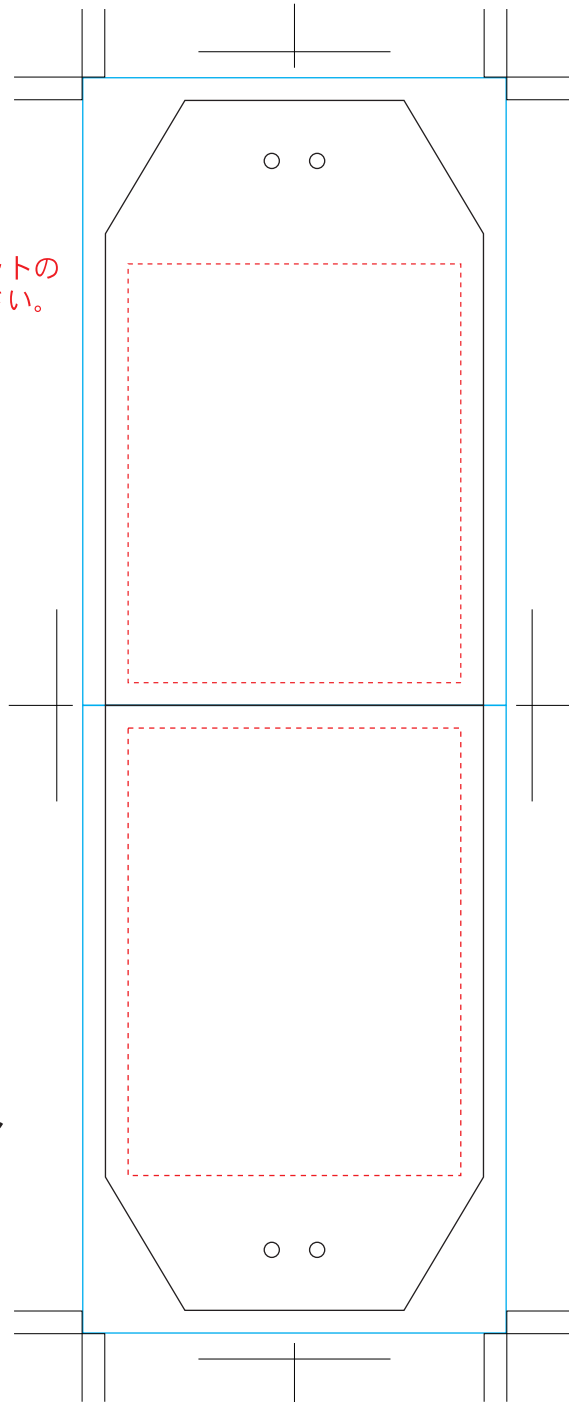
※データは入稿フォーマットの
外側の線まで作って下さい。

【表面】

【裏面】

—— 塗り足し
—— 仕上がり
- - - 安全圏

<入稿フォーマット>



—— 塗り足し

—— 仕上がり

- - - 安全圏（断ち切りのデザイン以外はここにおさめてください。）

※ご入稿頂く際、以下の点にご注意願います。

1/データは一番外側の線（水色）まで作って下さい。

2/文字はアウトライン化して下さい。

3/イラストレータの機能のうち透明・ぼかしは
使えませんのでご了承下さい。
（使用した場合は透明機能を使用した部分を
ラスタライズするなどして画像化してください）

4/画像データがある場合は リンク してください。
画像解像度は原寸時300～350dpi 辺りがベストです。
（なお、イラストレータデータ（ai）と
フォトショップデータ（eps）は
1つのフォルダにまとめ圧縮して下さい。）

5/入稿時にデータ内容確認用のjpgかpdfデータをつけてください。
（※ごくまれに起こる、グラデーションの向きがかわる
パターン、ブラシの向きがかわるの等の問題を予防するため）

以上、宜しくお願いします。